



CARTESIAN GROUP[®]
GEO-MAPPING

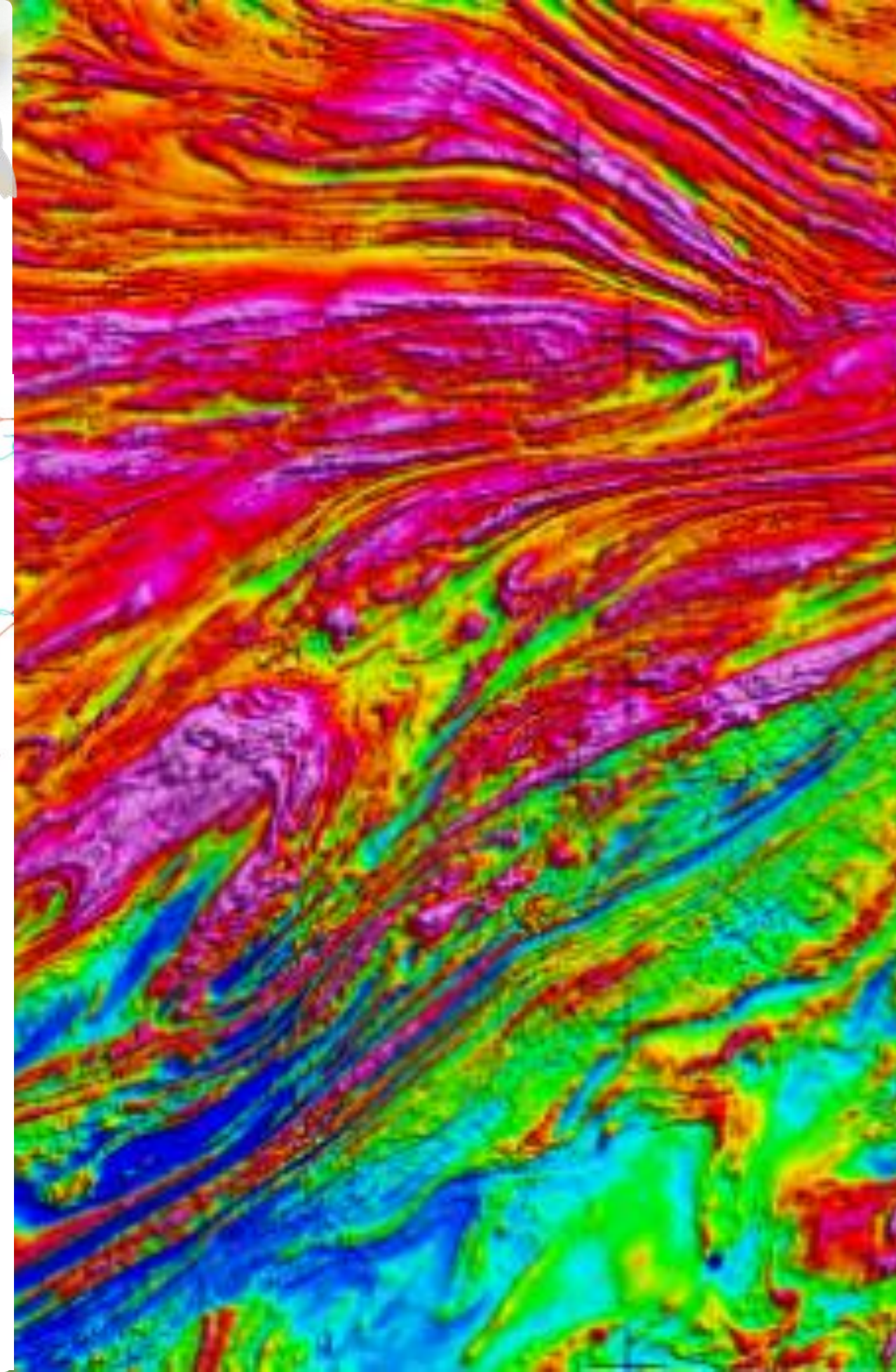
CARTESIAN GEO-MAPPING

CARTOGRAFIA & GIS



Contactos: +258 87 043 7194 / cartesiangroup@gmail.com / Av. 24 de Julho, nº 355 - Maputo

©cartesian Geo-Mapping 2025.



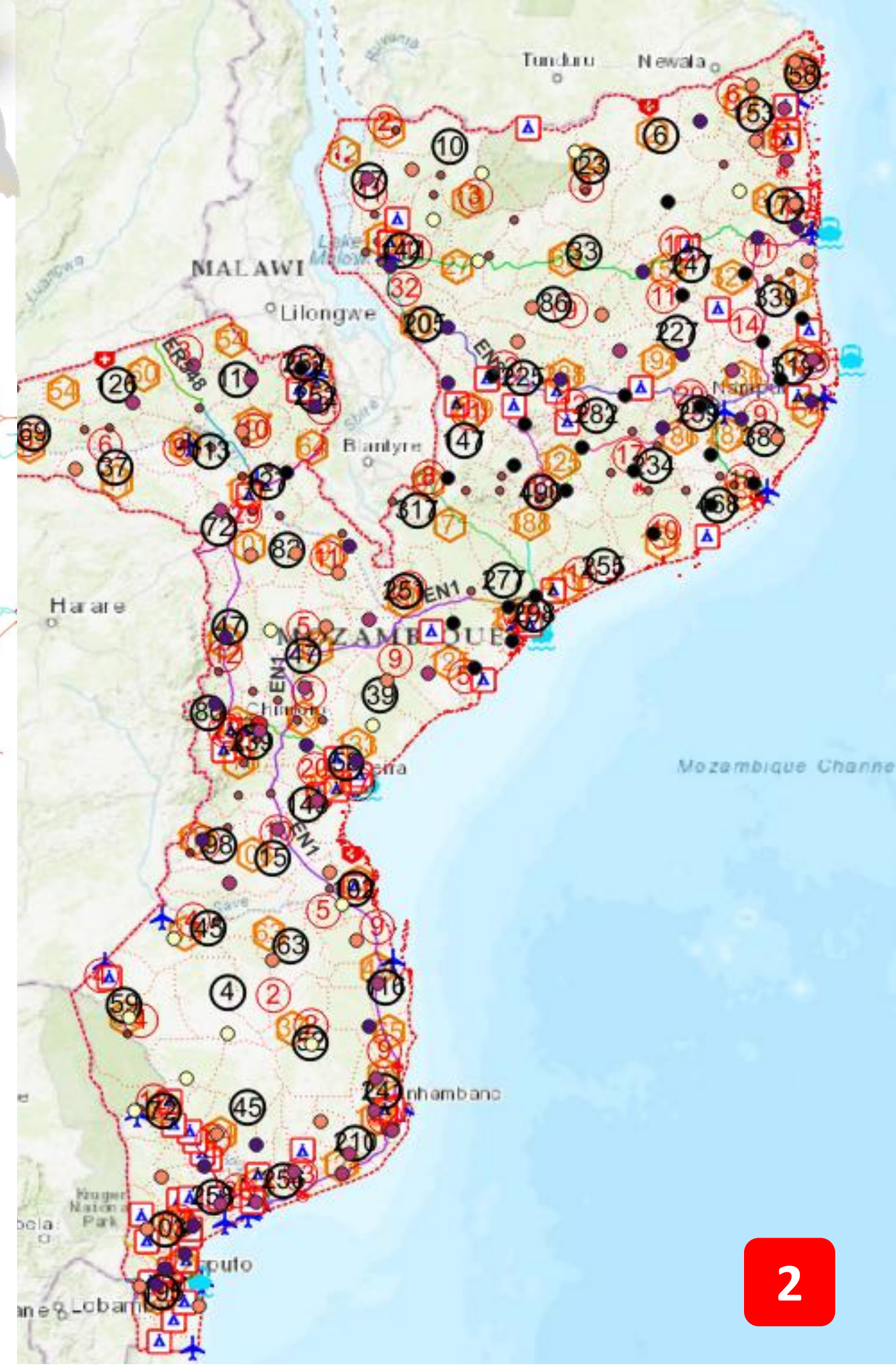


CARTESIAN GROUP[®]
GEO-MAPPING

"A cartografia e os mapas constituem uma importante fonte de dados. Valem mais de mil fotografias e sua representatividade inspira-nos a tomar decisões. Os mapas ajudam-nos a navegar pelo mundo, comunicar um grande volume de informações e, compreender os padrões de ocorrência e distribuição dos fenômenos. Ensinam-nos fazer melhores questionamentos, criar comunidades mais informadas e resilientes. Através da cartografia, dos dados espaciais e das ferramentas SIG, transformamos as grandes questões do seu negócio em estórias de sucesso".



©cartesian Geo-Mapping 2025.



CONTÉUDO GERAL

- 01** **SOBRE A CARTESIAN GEO-MAPPING** **04**
- 03** **O QUE FAZEMOS E COMO FAZEMOS** **06**
- 04** **INICIATIVAS & PROJECTOS** **07**
- 05** **DADOS GEOSPACIAIS E MUDANÇAS CLIMÁTICAS** **08**
- 06** **COMPROMISSO COM AGENDA 2030** **10**
- 07** **VISITE A NOSSA GALERIA** **11**



PARTE I – SOBRE A CARTESIAN GEO-MAPPING



A **CARTESIAN GEOLOGICAL MAPPING** ou simplesmente **Geo-Mapping** é uma start-up que actua na área de Cartografia, Sistemas de Informação Geográfica (SIG) e Detecção Remota. Aposta no uso eficiente de ferramentas SIG e *open source* para proporcionar soluções simples aos clients.

OBJECTIVOS

- Providenciar serviços técnicos especializados na área de cartografia, sistemas de informação geográficas e detecção remota;
- Contribuir para o desenvolvimento comunitário através do uso inteligente de dados geospaciais;
- Apoiar na capacitação técnica e institucional no desenvolvimento de competências técnicas para o uso eficiente de geotecnologias em prol do crescimento económico e científico.

MISSÃO

Contribuir para o desenvolvimento comunitário e crescimento económico, através do uso inteligente de dados geospaciais e ferramentas SIG.

VISÃO

Oferecer soluções técnicas e especializadas aos nossos clientes e a comunidade em geral, para que sejamos sempre o seu parceiro de escolha.

VALORES

- Profissionalismo
- Inovação
- Qualidade
- Ética
- Sustentabilidade



SERVIÇOS DISPONÍVEIS

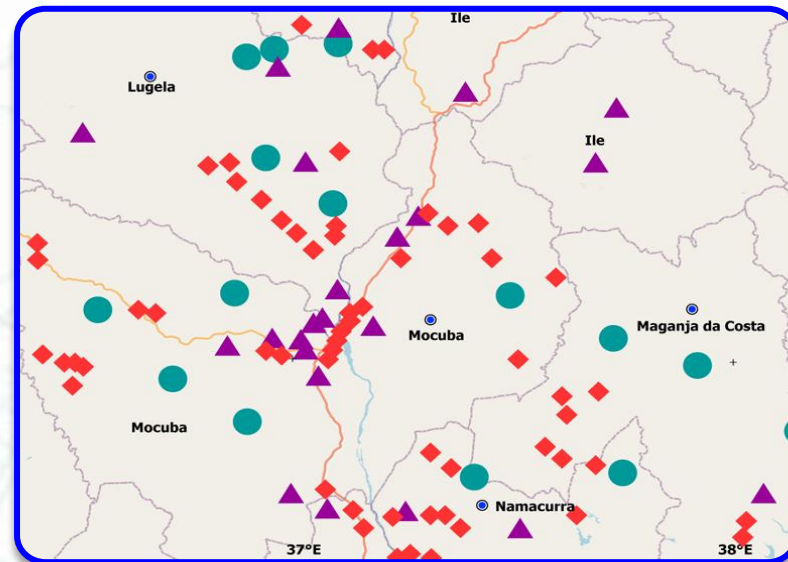
Oferecemos serviços de cartografia e detecção remota integrados á várias ferramentas SIG. Desenvolvemos trabalhos de cartografia de forma simples, integrando diferentes técnicas de colecta e armazenamento inteligente de dados, com um nível de precisão desejado.



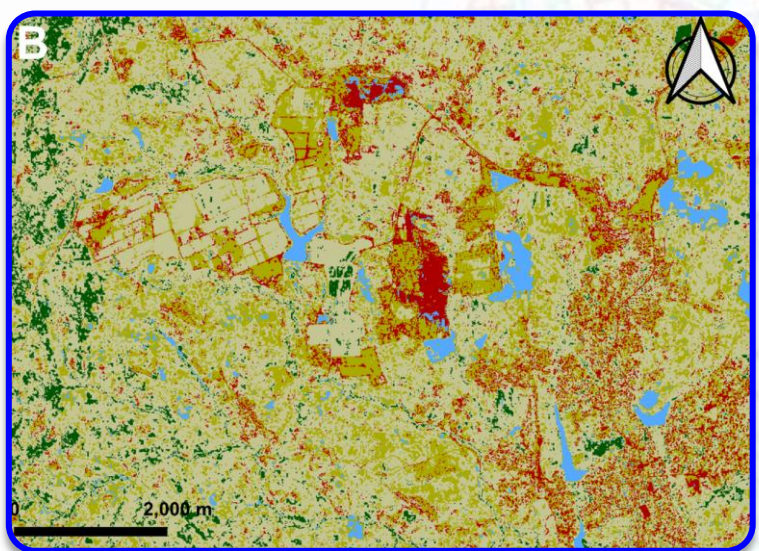
PLANEJAMENTO DE OPERAÇÕES MINEIRAS



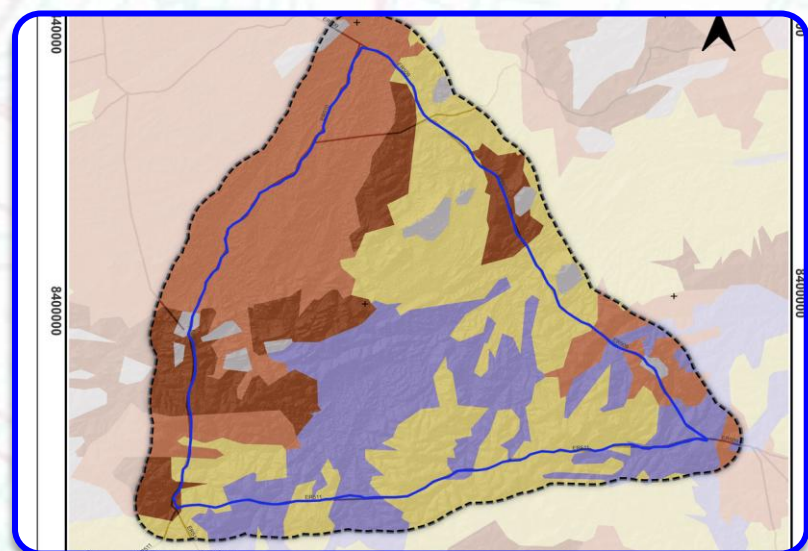
PLANEJAMENTO E ORDENAMENTO DO TERRITÓRIO



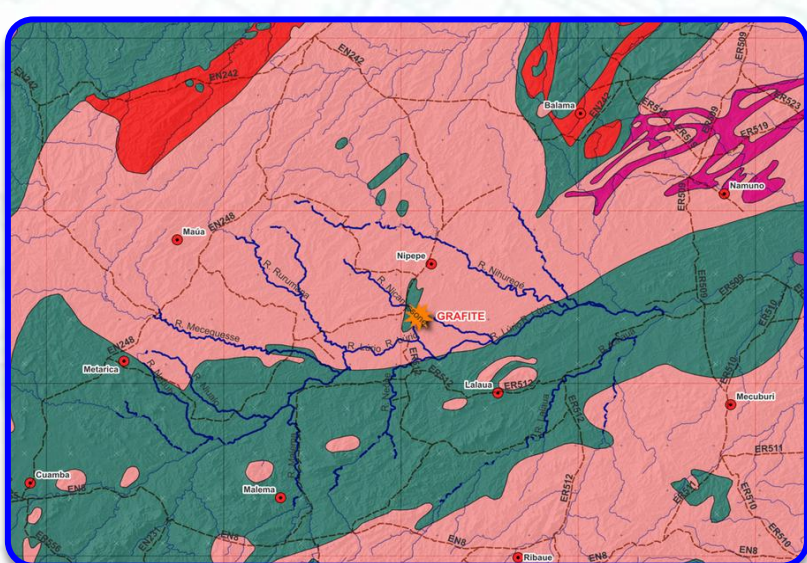
CARTOGRAFIA DEMOGRÁFICA E URBANA



ESTUDOS AMBIENTAIS / GESTÃO DE RECURSOS



CARTOGRAFIA E GESTÃO DE DESASTRES



ESTUDOS E PROJECTOS GEOLÓGICOS

1 CARTOGRAFIA

- Colecta e armazenamento integrado de dados usando ferramentas como GPS, QField, Survey 123 e delimitação de áreas;
- Produção de mapas e ortofotomapas para projectos (singulares e corporativos)

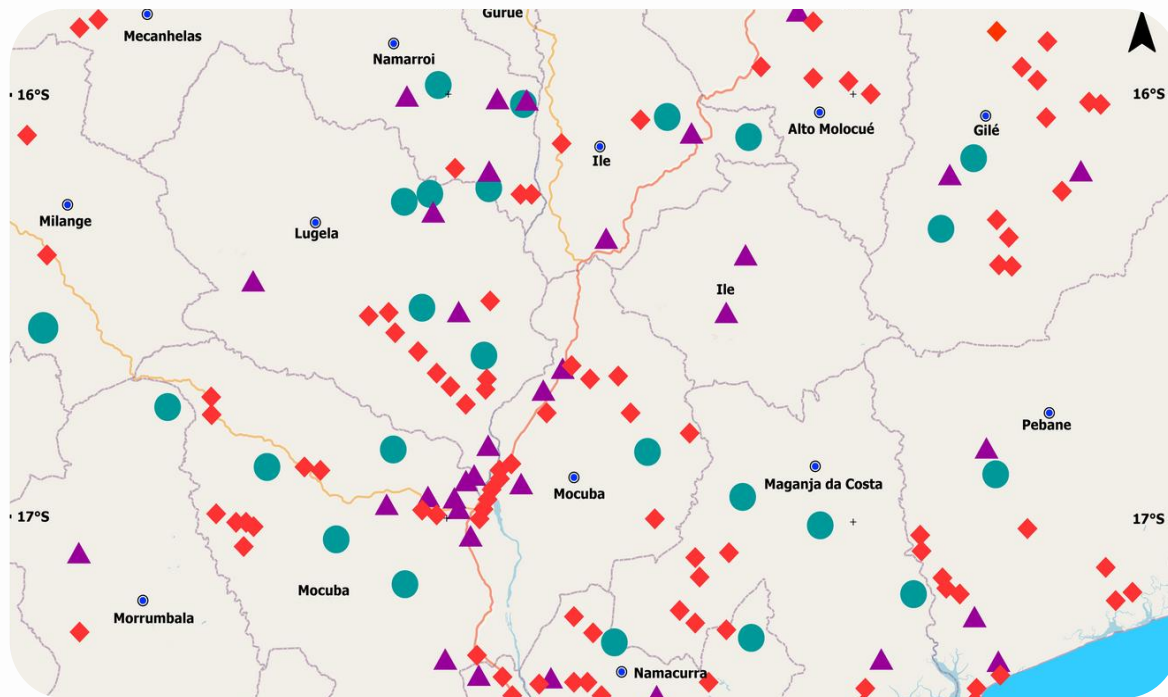
2 DETECÇÃO REMOTA

Processamento, análise e modelação de dados multispectrais (Landsat, ASTER, SRTM, Sentinel-2), com foco na detecção de zonas mineralizadas.

3 SIG & GESTÃO DE DADOS

- Criação de base de dados e soluções integradas de armazenamento e gestão de dados geospaciais (websigs).
- Integração de inteligência geospacial na colecta e armazenamento de dados.

INICIATIVAS & PROJECTOS



CARTOGRAFIA ESCOLAR

Levantamento cartográfico da distribuição de instituições de Ensino primário e secundário nos Distritos Municipais da Cidade de Maputo. Esta iniciativa foi desenvolvido de forma experimental com o **Museu Nacional de Geologia** em 2023, no âmbito do Projecto **Museu – Escola**. Este levantamento cartográfico tinha como objectivo de facilitar a monitoria, bem como avaliar o nível de abrangência do Projecto, nas escolas públicas e privadas da Cidade de Maputo.

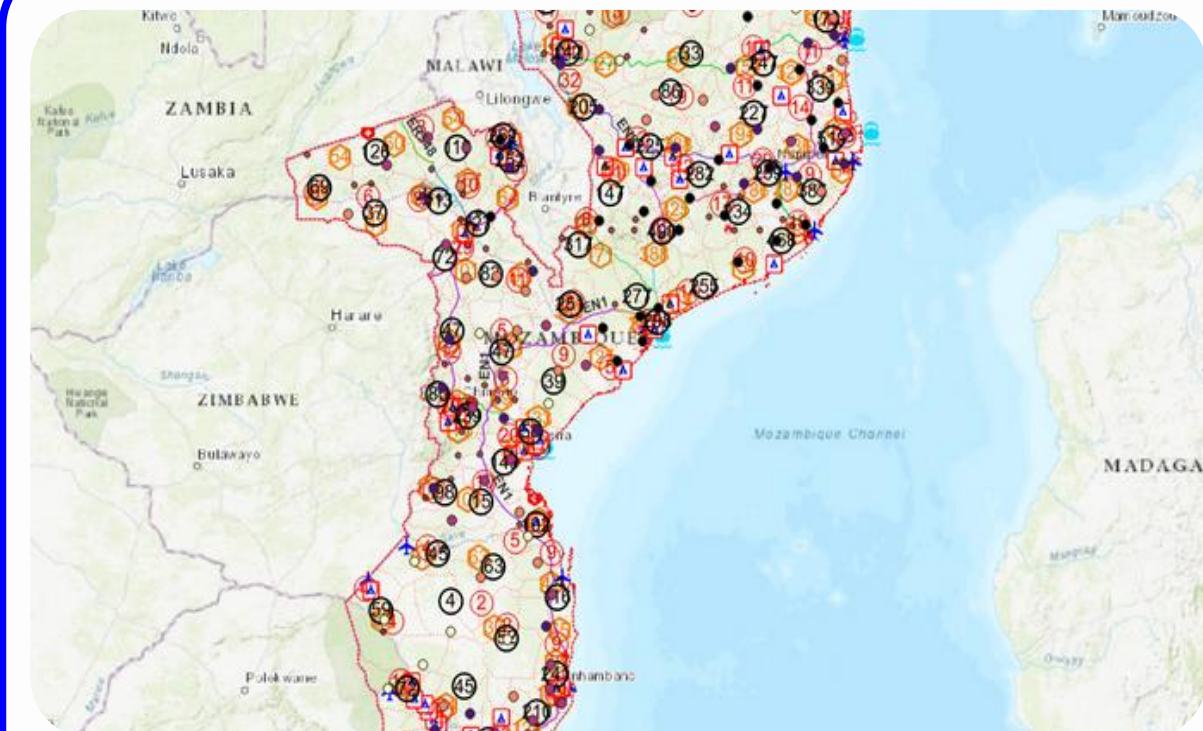


GEOLOGY 4EVERYONE

GEOLOGY 4EVERYONE

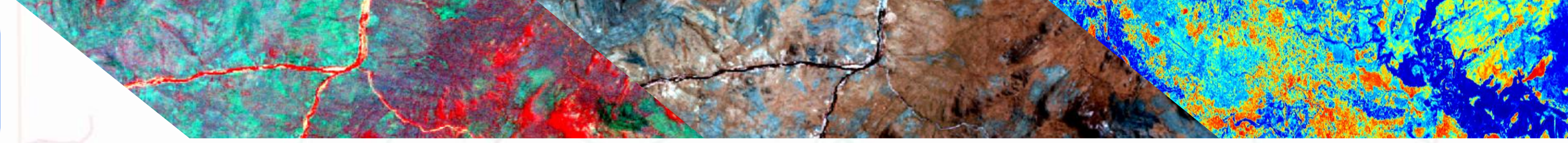
É programa de educação que visa promover o conhecimento geocientífico local, através da capacitação e integração de ferramentas de Sistemas de Informação Geográfica.

Como parte deste programa, a CARTESIAN GEO-MAPPING tem dado assistência e treinamento à estudantes, pesquisadores e Instituições de Ensino Superior, sobre as diferentes técnicas de processamento e análise de dados, usando ferramentas SIG open source.

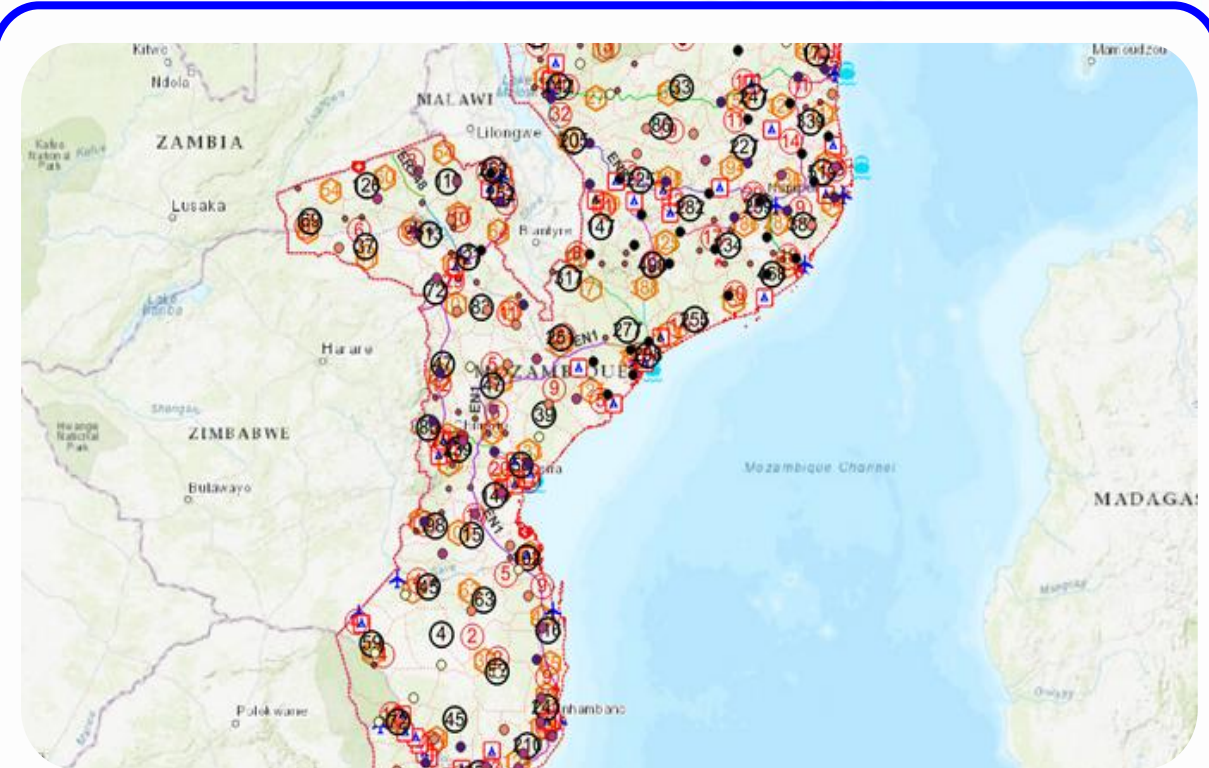


DATA FOR CLIMATE LEADERSHIP PROGRAM

Compreendemos a redução de riscos de desastres naturais como uma parte integral do desenvolvimento socioeconómico das comunidades. Deste modo, **DCPL** é uma iniciativa que promove o uso eficiente e inteligente de dados geospaciais, através da capacitação e treinamento de jovens no uso de SIG para a modelação de dados, com vista a apoiar na redução de riscos de desastres naturais.

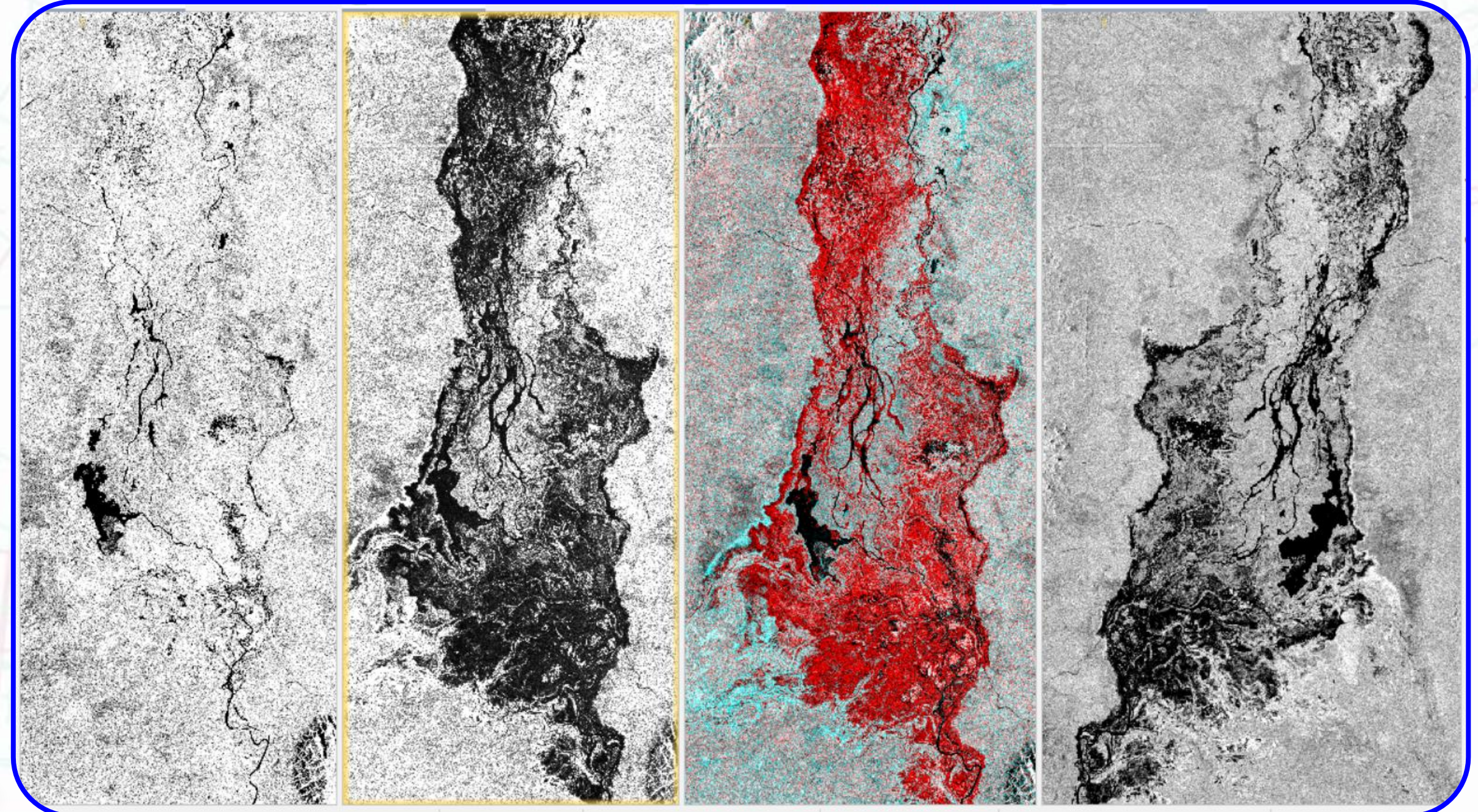


DATA FOR CLIMATE CHANGE LEADERSHIP PROGRAM



DATA FOR CLIMATE LEADERSHIP PROGRAM

Com este programa, a CARTESIAN GEO-MAPPING contribui de forma activa e positiva no fortalecimento da liderança climática por meio de uso eficiente de dados geoespaciais para a criação de comunidades mais resilientes e preparadas para fazer face aos efeitos das mudanças climáticas.



13.03.2019

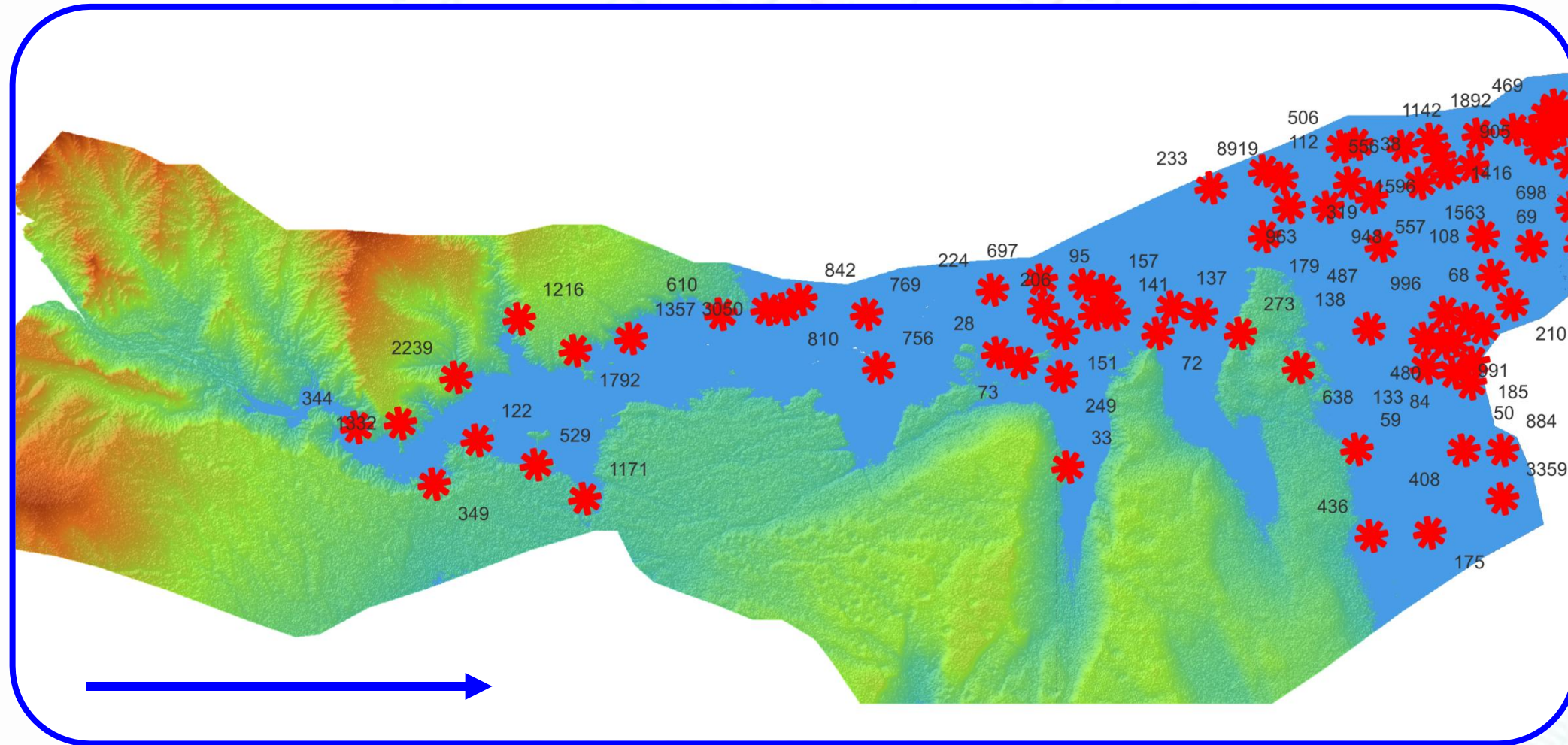
14.03.2019

14.03.2019

26.04.2019

Modelos climáticos gerados a partir de dados multiespectrais, ilustrando o antes e o depois de inundações causadas pelo ciclone IDAI.

DATA FOR CLIMATE CHANGE LEADERSHIP PROGRAM



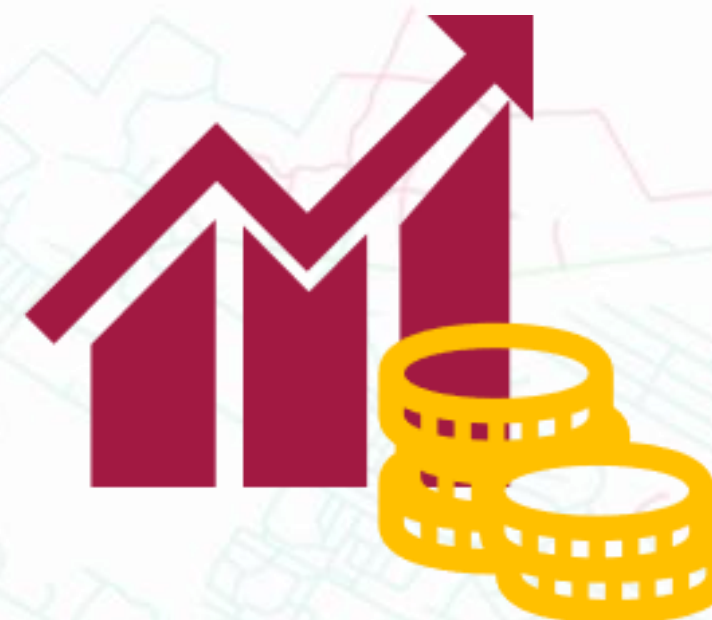
NOSSO COMPROMISSO COM AGENDA 2030



ODS 11



ODS 4



ODS 8



ODS 16

- Comunidades resilientes e sustentáveis

- Uso inteligente de dados geospaciais como contributo para melhorar a qualidade de educação

- promover trabalho digno e crescimento económico através do uso eficiente de geotecnologias

- Parceria comunitárias para a construção de comunidades de paz e justiça

MUITO OBRIGADO!



+258 87 043 7194



cartesiangroup@gmail.com

[CARTESIAN GROUP MOZ](#)

[WEBSITE EM DESENVOLVIMENTO /](#)

[NOSSA GALERIA](#)